

TANK®

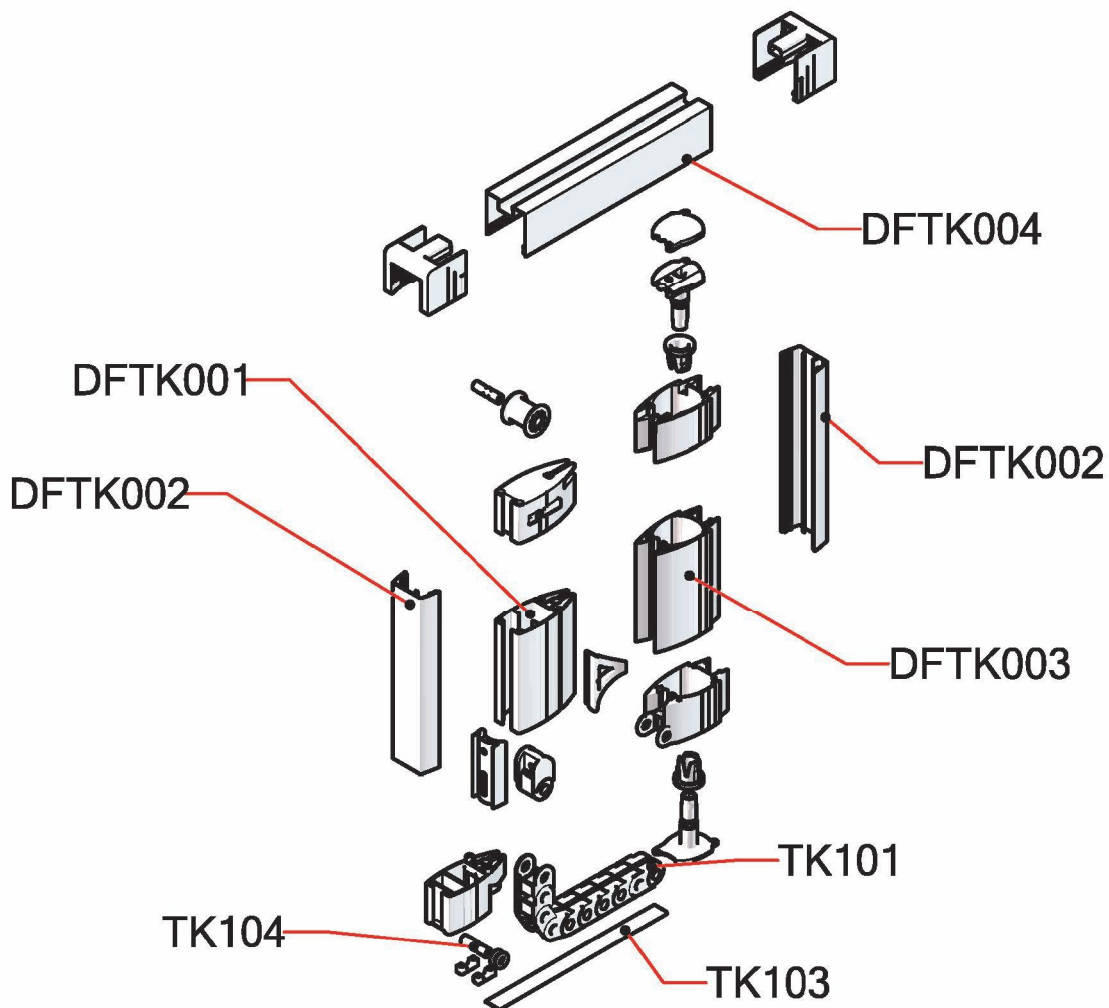
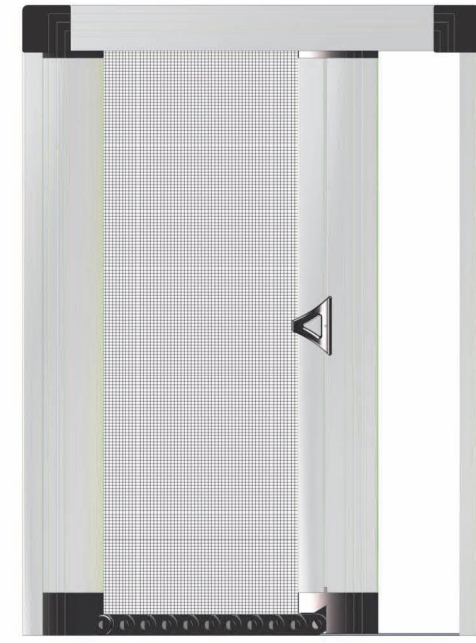
Laterale - Lateral

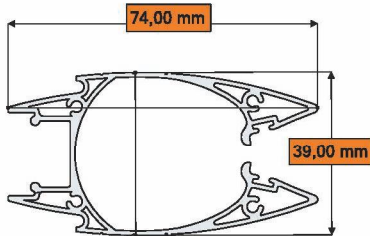
Dati Tecnici

Altezza massima: 3000 [mm]
 Larghezza massima: 1900 [mm]
 Ingombro min: 50 [mm]

Data Sheet

Maximum height: 3000 [mm]
 Maximum width: 1900 [mm]
 Min Space: 50 [mm]

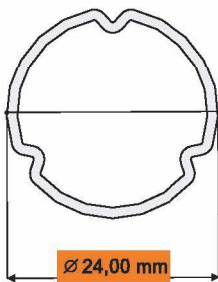


Profili di alluminio specifici - Specific aluminium profiles
Cassonetto - Net Box

Dati Tecnici

Codice: **DFTK003**
 Materiale: EN-AW 6060 T5
 Peso nominale: 1154 g/mt
 Finitura: Grezzo - Verniciatura

Data Sheet

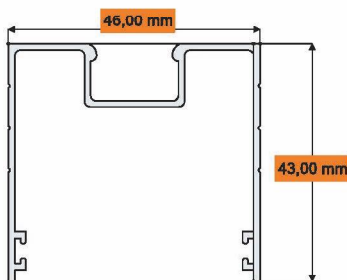
Code: **DFTK003**
 Material: EN-AW 6060 T5
 Nominal weight: 1154 g/mt
 Finishing: Raw - Painting

Tubo rete - Net tube

Dati Tecnici

Codice: **DFTK005**
 Materiale: EN-AW 6060 T5
 Peso nominale: 243 g/mt
 Finitura: Grezzo - Verniciatura

Data Sheet

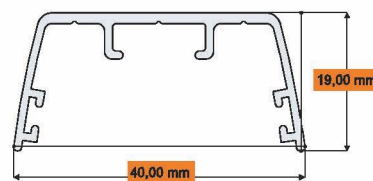
Code: **DFTK005**
 Material: EN-AW 6060 T5
 Nominal weight: 243 g/mt
 Finishing: Raw - Painting

Guida superiore - Upper guide

Dati Tecnici

Codice: **DFTK004**
 Materiale: EN-AW 6060 T5
 Peso nominale: 527 g/mt
 Finitura: Grezzo - Verniciatura

Data Sheet

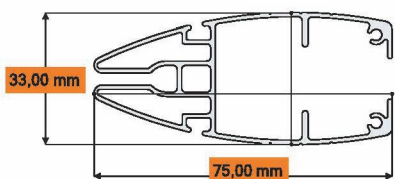
Code: **DFTK004**
 Material: EN-AW 6060 T5
 Nominal weight: 527 g/mt
 Finishing: Raw - Painting

Riscontro a muro - Wall leaf

Dati Tecnici

Codice: **DFTK002**
 Materiale: EN-AW 6060 T5
 Peso nominale: 311 g/mt
 Finitura: Grezzo

Data Sheet

Code: **DFTK002**
 Material: EN-AW 6060 T5
 Nominal weight: 311 g/mt
 Finishing: Raw

Barra maniglia - Handle bar

Dati Tecnici

Codice: **DFTK001**
 Materiale: EN-AW 6060 T5
 Peso nominale: 1028 g/mt
 Finitura: Grezzo - Verniciatura

Data Sheet

Code: **DFTK001**
 Material: EN-AW 6060 T5
 Nominal weight: 1028 g/mt
 Finishing: Raw - Painting

TANK®

Laterale - Lateral

Soluzione di base - Basic solution

Questa soluzione prevede l'acquisto di tutti i componenti sciolti, necessari alla realizzazione del sistema.
È fondamentale quindi che chi acquista abbia a disposizione le macchine e le attrezzature necessarie per la lavorazione.

This solution provides the purchase of all loose components required for manufacturing the system.
Machine and tools are necessary to proceed with production.

Accessori per soluzione base - Accessories for basic solution

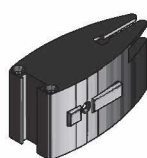
codice - code: TK001

Confezione: 100 kit (min)
Packing: 100 sets (min)



TANK-02

Scivolo barra maniglia
Materiale: POM
Confezione: 1 pezzo
Slide for handle-bar
Material: POM
Packing: 1 piece



TANK-03

Copertura rotore
Materiale: POM
Confezione: 1 pezzo
Rotor cover
Material: POM
Packing: 1 piece



TANK-04

Rotore di flessione
Materiale: POM
Confezione: 1 pezzo
Bending rotor
Material: POM
Packing: 1 piece



TANK-05

Terminale catena
Materiale: POM
Confezione: 1 pezzo
Tail end
Material: POM
Packing: 1 piece



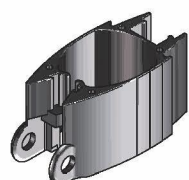
TANK-06

Morsa perno ruota
Materiale: POM
Confezione: 2 pezzi
Vice wheel pin
Material: POM
Packing: 2 pieces



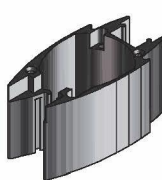
TANK-07

Testata inferiore
Materiale: POM
Confezione: 1 pezzo
Lower cap
Material: POM
Packing: 1 piece



TANK-08

Attacco catena inferiore
Materiale: POM
Confezione: 1 pezzo
Bracket lower tail
Material: POM
Packing: 1 piece



TANK-09

Tappo per molla
Materiale: POM
Confezione: 1 pezzo
Plug for spring
Material: POM
Packing: 1 piece



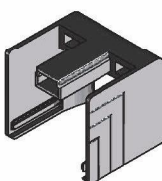
TANK-10

Attacco sistema di flessione
Materiale: POM
Confezione: 1 pezzo
Bracket bending system
Material: POM
Packing: 1 piece



TANK-11

Tappo sistema flessione
Materiale: POM
Confezione: 1 pezzo
Plug for bending system
Material: POM
Packing: 1 piece



TANK-12

Tappo compensatore
Materiale: POM
Confezione: 2 pezzi
Calibration plug
Material: POM
Packing: 2 pieces



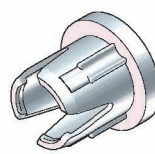
TANK-13

Terminale sistema di flessione
Materiale: POM
Confezione: 1 pezzo
End cap bending system
Material: POM
Packing: 1 piece



TANK-14

Maniglia
Materiale: POM
Confezione: 2 pezzi
Handle
Material: POM
Packing: 2 pieces



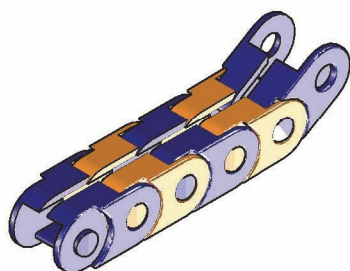
CT-011

Rocchetto
Materiale: POM
Confezione: 2 pezzi
Spool
Material: POM
Packing: 2 pieces

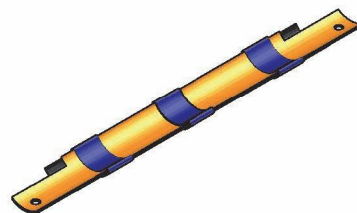


CR1119

Bottone antivento manuale
Materiale: PA6
Confezione: 12 pezzi
Manual anti-wind button
Material: PA6
Packing: 12 pieces

TANK®
Laterale - Lateral
Soluzione di base - Basic solution
Catena antivento - Windproof chain


Dati Tecnici	
Codice:	TK101
Materiale:	POM
Misura:	2.160 [mm] » 86 pezzi «
Confezione:	100 pezzi (min)
Data Sheet	
Code:	TK101
Material:	POM
Size:	2.160 [mm] » 86 pieces «
Packing:	100 pieces (min)

Nastro di regolazione - Adjusting belt


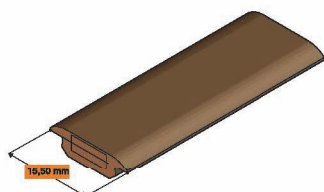
Dati Tecnici	
Codice:	TK102
Materiale:	C70 Temprato + Verniciatura
Misura:	2.100 [mm]
Confezione:	100 pezzi (min)
Data Sheet	
Code:	TK102
Material:	Hardened C70 + Painting
Size:	2.100 [mm]
Packing:	100 pieces (min)

Piattina di guida - Flat guide


Dati Tecnici	
Codice:	TK103
Materiale:	POM + Transfer
Misura:	2 [mt]
Confezione:	100 pezzi (min)
Data Sheet	
Code:	TK103
Material:	POM + Transfer
Misura:	2 [mt]
Packing:	100 pieces (min)

Kit viteria per assemblaggio - Kit screws for assembly


Dati Tecnici	
Codice:	TK104
Materiale:	ZBD 3 + Cr3
Confezione:	100 kit (min)
Data Sheet	
Code:	TK104
Material:	ZBD 3 + Cr3
Packing:	100 sets (min)

Banda magnetica - Magnetic band


Dati Tecnici	
Codice:	PX101
Per guida:	DFTK001-DFTK002
Confezione:	250/300 metri (min)
Data Sheet	
Code:	PX101
For guide:	DFTK001-DFTK002
Packing:	250/300 meters (min)

TANK®

Laterale - Lateral

Soluzione in KIT - KIT solution

Questa soluzione prevede l'acquisto di KIT tubo rete preconfigurati completamente assemblati, riducibili in altezza a seconda delle necessità fino a 20 cm. In questo modo i tempi di realizzazione e di montaggio del sistema saranno ridotti notevolmente, oltre a non dover necessitare di macchine specifiche per la lavorazione.

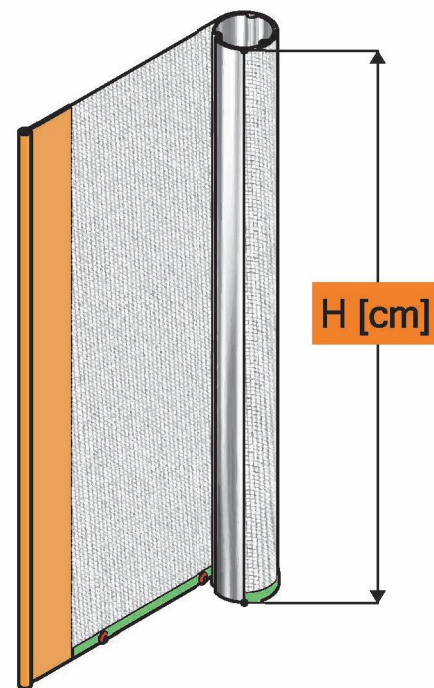
I rimanenti accessori per il completamento della zanzariera vanno acquistati separatamente.

This solution provides the purchase of pre-assembled tube net, with the possibility to reduce the height according to the needs up to 20 cm.

In this way the assembly times will be reduced considerably: no specific machines are required for production.

The remaining accessories for completing the insect screen must be purchased separately.

CODICE CODE	RETE NET		FETTUCCIA TAPE		BOTTONE ANTIVENTO ANTI-WIND BUTTON
	ALTEZZA HEIGHT	LARGHEZZA WIDTH	BARRA MANIGLIA HANDLE BAR	LATERALE LATERAL	
TAKIT240110G	240/220 [cm]	110 [cm]	40 [mm] PVC+F.V.	10 [mm] PVC+F.V.	4 pz
TAKIT240130G	240/220 [cm]	130 [cm]	40 [mm] PVC+F.V.	10 [mm] PVC+F.V.	4 pz
TAKIT240150G	240/220 [cm]	150 [cm]	40 [mm] PVC+F.V.	10 [mm] PVC+F.V.	5 pz
TAKIT240170G	240/220 [cm]	170 [cm]	40 [mm] PVC+F.V.	10 [mm] PVC+F.V.	5 pz
TAKIT240190G	240/220 [cm]	190 [cm]	40 [mm] PVC+F.V.	10 [mm] PVC+F.V.	6 pz
TAKIT260110G	260/240 [cm]	110 [cm]	40 [mm] PVC+F.V.	10 [mm] PVC+F.V.	4 pz
TAKIT260130G	260/240 [cm]	130 [cm]	40 [mm] PVC+F.V.	10 [mm] PVC+F.V.	4 pz
TAKIT260150G	260/240 [cm]	150 [cm]	40 [mm] PVC+F.V.	10 [mm] PVC+F.V.	5 pz
TAKIT260170G	260/240 [cm]	170 [cm]	40 [mm] PVC+F.V.	10 [mm] PVC+F.V.	5 pz
TAKIT260190G	260/240 [cm]	190 [cm]	40 [mm] PVC+F.V.	10 [mm] PVC+F.V.	6 pz



Nota:

I kit preconfigurati elencati sono da considerarsi completi di:

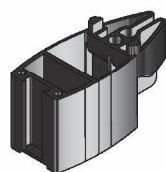
- Tubo di alluminio Ø24 [mm];
- Biadesivo certificato per fissaggio rete su tubo di alluminio;
- Rete zanzariera in fibra di vetro con spalmatura in PVC;
- Fettuccia da 50 [mm] in fibra di vetro e spalmatura in PVC ;
- Tondino rigido Ø4 [mm];
- Fettuccia da 10 [mm] in fibra di vetro e spalmatura in PVC ;
- Bottoni antivento.

Notice:

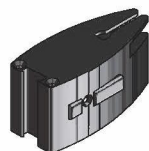
The pre-assembled kits above include:

- Aluminium tube Ø24 [mm];
- Double-sided adhesive certified for fixing the net on the tube;
- Insect screen made of fiberglass mesh with PVC coating;
- Fiberglass PVC tape 50 [mm];
- Stiff rod Ø4 [mm];
- Fiberglass PVC tape 10 [mm];
- Anti-wind button.

Soluzione in KIT - KIT solution
Accessori per soluzione in kit - Accessories for kit solution
codice - code: TK002

 Confezione: 100 kit (min)
 Packing: 100 sets (min)


TANK-02

Scivolo barra maniglia
 Materiale: POM
 Confezione: 1 pezzo
Slide for handle-bar
 Material: POM
 Packing: 1 piece


TANK-03

Copertura rotore
 Materiale: POM
 Confezione: 1 pezzo
Rotor cover
 Material: POM
 Packing: 1 piece


TANK-04

Rotore di flessione
 Materiale: POM
 Confezione: 1 pezzo
Bending rotor
 Material: POM
 Packing: 1 piece

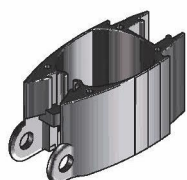

TANK-05

Terminale catena
 Materiale: POM
 Confezione: 1 pezzo
Tail end
 Material: POM
 Packing: 1 piece

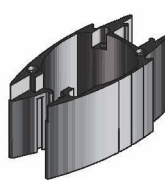

TANK-06

Morsa perno ruota
 Materiale: POM
 Confezione: 2 pezzi
Vice wheel pin
 Material: POM
 Packing: 2 pieces


TANK-07

Testata inferiore
 Materiale: POM
 Confezione: 1 pezzo
Lower cap
 Material: POM
 Packing: 1 piece


TANK-08

Attacco catena inferiore
 Materiale: POM
 Confezione: 1 pezzo
Bracket lower tail
 Material: POM
 Packing: 1 piece


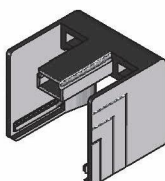
TANK-09

Tappo per molla
 Materiale: POM
 Confezione: 1 pezzo
Plug for spring
 Material: POM
 Packing: 1 piece


TANK-10

Attacco sistema di flessione
 Materiale: POM
 Confezione: 1 pezzo
Bracket bending system
 Material: POM
 Packing: 1 piece


TANK-11

Tappo sistema flessione
 Materiale: POM
 Confezione: 1 pezzo
Plug for bending system
 Material: POM
 Packing: 1 piece


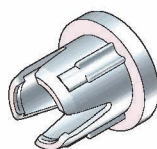
TANK-12

Tappo compensatore
 Materiale: POM
 Confezione: 2 pezzi
Calibration plug
 Material: POM
 Packing: 2 pieces


TANK-13

Terminale sistema di flessione
 Materiale: POM
 Confezione: 1 pezzo
End cap bending system
 Material: POM
 Packing: 1 piece


TANK-14

Maniglia
 Materiale: POM
 Confezione: 2 pezzi
Handle
 Material: POM
 Packing: 2 pieces


CT-011

Rocchetto
 Materiale: POM
 Confezione: 2 pezzi
Spool
 Material: POM
 Packing: 2 pieces


CR1119

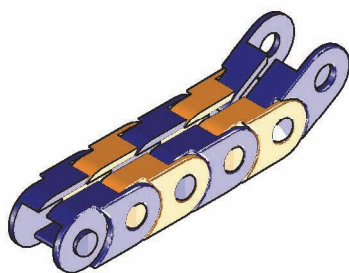
Bottone antivento manuale
 Materiale: PA6
 Confezione: 12 pezzi
Manual anti-wind button
 Material: PA6
 Packing: 12 pieces

TANK®

Laterale - Lateral

Accessori base - Basic accessories

Catena antivento - Windproof chain



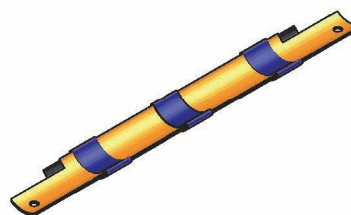
Dati Tecnici

Codice: TK101
 Materiale: POM
 Misura: 2.160 [mm]
 » 86 pezzi «
 Confezione: 100 pezzi (min)

Data Sheet

Code: TK101
 Material: POM
 Size: 2.160 [mm]
 » 86 pieces «
 Packing: 100 pieces (min)

Nastro di regolazione - Adjusting belt



Dati Tecnici

Codice: TK102
 Materiale: C70 Temprato + Verniciatura
 Misura: 2.100 [mm]
 Confezione: 100 pezzi (min)

Data Sheet

Code: TK102
 Material: Hardened C70 + Painting
 Size: 2.100 [mm]
 Packing: 100 pieces (min)

Piattina di guida - Flat guide



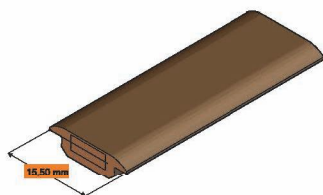
Dati Tecnici

Codice: TK103
 Materiale: POM + Transfer
 Misura: 2 [mt]
 Confezione: 100 pezzi (min)

Data Sheet

Code: TK103
 Material: POM + Transfer
 Misura: 2 [mt]
 Packing: 100 pieces (min)

Banda magnetica - Magnetic band



Dati Tecnici

Codice: PX101
 Per guida: DFTK001-DFTK002
 Confezione: 250/300 metri (min)

Data Sheet

Code: PX101
 For guide: DFTK001-DFTK002
 Packing: 250/300 meters (min)

Kit viteria per assemblaggio - Kit screws for assembly



Dati Tecnici

Codice: TK104
 Materiale: ZBD 3 + Cr3
 Confezione: 100 kit (min)

Data Sheet

Code: TK104
 Material: ZBD 3 + Cr3
 Packing: 100 sets (min)