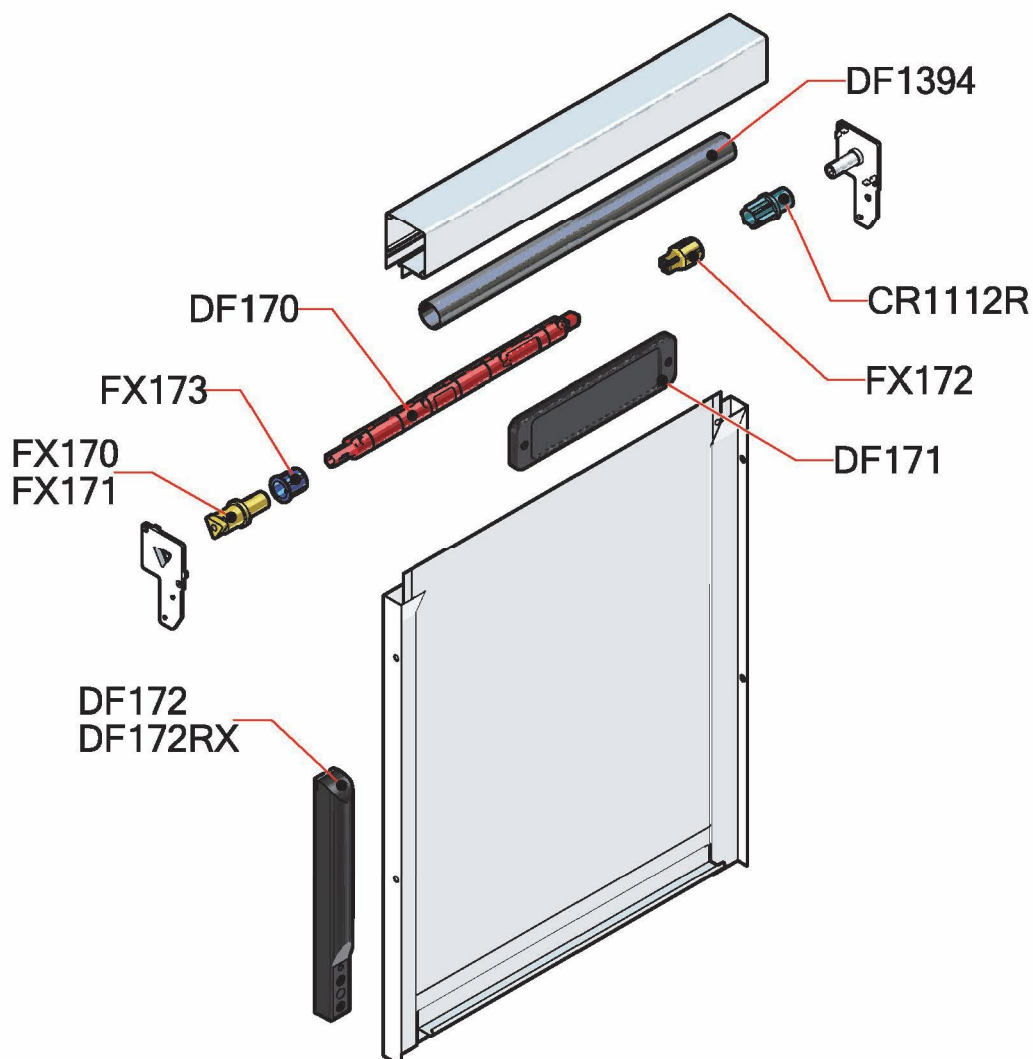


**SOLAR***Tecnologia solare a batteria - Solar technology with battery***Dati Tecnici**

Altezza massima:	2.400 [mm]
Larghezza massima:	1.200 [mm]
Cassonetto:	40 - 50 [mm]
Tubo rete:	26 [mm]

**Data Sheet**

Maximum height:	2.400 [mm]
Maximum width:	1.200 [mm]
Net box:	40 - 50 [mm]
Net tube:	26 [mm]



## SOLAR

### *Tecnologia solare a batteria - Solar technology with battery*

È il sistema ideale per regolare automaticamente l'entrata della luce da finestre di abitazioni e uffici ricorrendo all'energia solare. Le tende scendono invisibili lungo le finestre attraverso un sistema tecnologicamente all'avanguardia firmato Di Franco S.p.A.

Un rullo di ridotte dimensioni, applicabile su qualsiasi serramento, viene telecomandato a distanza favorendo il massimo comfort con il minimo sforzo. Semplicissima l'installazione grazie alla tecnologia wireless: nessun collegamento elettrico esterno al serramento.

Il sistema è applicabile a tende e a zanzariere, è perciò un'ottima soluzione per chi vuole dosare la luce dell'ambiente o proteggersi da fastidiosi insetti.

Il MOTORE SOLARE A BATTERIA DF170 è adatto per l'avvolgimento automatico di zanzariere e tende oscuranti. Combina l'economicità dei costi con la facilità d'uso ed installazione, ottenuta tramite un efficiente controllo elettronico a microprocessore interno.

Le sue dimensioni lo rendono l'unico motore nel mercato, in grado di essere utilizzato con un tubo di diametro 26mm; appositamente studiato per garantire le massime prestazioni e condizioni di utilizzo.

Il MOTORE SOLARE A BATTERIA DF170 è equipaggiato con fincorsa elettronici programmabili, con encoder e viene alimentato dall'UNITA' BATTERIE DF172, di dimensioni molto contenute, per potersi alloggiare sulle guide laterali della zanzariera. L'autonomia dell'UNITA' BATTERIE, senza apporto del pannello solare, è di 70 cicli (apertura/chiusura) con zanzariera da 120 x 240 cm.

Possibilità aggiuntiva di alimentare il sistema con UNITA' SOLARE DF171, di dimensioni contenute (200 x 52 x 9.5 mm.) ed ecologico.

Azionamento con TELECOMANDO A INFRAROSSI DF174 e possibilità di rimuovere l'unità batterie per eventuale ricarica di rete, tramite apposito TRASFORMATORE DF173, completano il MOTORE SOLARE A BATTERIA DF170 rendendolo estremamente versatile e di semplice utilizzo.

It is the ideal system to automatically adjust the entry of light from the windows of homes and offices using solar energy. The curtains come down along the windows invisible through a technologically advanced system signed Di Franco Spa.

A roll of small size, applicable to any door or window, is remote-controlled by encouraging maximum comfort with minimum effort.

Very easy installation thanks to wireless technology, no external connection to the frame.

The system is applicable to curtains and mosquito nets, so it is an excellent solution for those who want to weigh-out light of the environment or protect from annoying insect.

The SOLAR MOTOR BY BATTERY DF170 is suitable for automatic rolling up of insect screens and blackout curtains. It combines cost-effectiveness with the ease of use and installation, obtained through an efficient electronic control with inside microprocessor.

Its sizes make it the only engine in the market that can be used with a 26mm diameter pipe, specially designed for maximum performance and conditions of use. The SOLAR MOTOR BY BATTERY DF170 is equipped with programmable electronic limit, with encoder and it is powered by BATTERIES UNIT DF172, very small in size, in order to stay on the lateral guides of the mosquito net. The autonomy of the BATTERIES UNIT, without input from the solar panel, is 70 cycles (open / close) with insect screen 120 x 240 cm.

Additional possibility of including the system with SOLAR UNIT DF171, of small sizes (200 x 52 x 9.5 mm.) and environmentally friendly.

Drive with INFRARED REMOTE CONTROL DF174 and possibility of removing the unit batteries for recharging network, through special TRANSFORMER DF173, complete the SOLAR MOTOR BY BATTERY DF170 making it extremely versatile and easy to use.

## SOLAR

Tecnologia solare a batteria - Solar technology with battery

Accessori base - Basic accessories

### Motore solare a batteria - Solar motor by battery



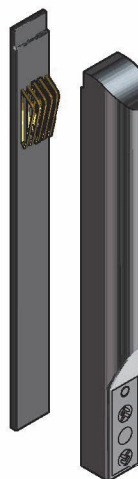
#### Dati Tecnici

Codice: DF170  
Materiale: PBT+PET FV45%  
Coppia: 1,5 N/mt  
Giri minuto: 10 rpm  
Lunghezza: 300 mm  
Capacità: 3 Kg  
Confezione: 1 pezzo (min)

#### Data Sheet

Code: DF170  
Material: PBT+PET FV45%  
Torque: 1,5 N/mt  
Rpm: 10 rpm  
Length: 300 mm  
Capacity: 3 Kg  
Packing: 1 piece (min)

### Unità batterie - Battery unit



#### Dati Tecnici

Codice: DF172  
Materiale: ABS-V0  
Dimensioni: 255x23 sp30mm  
Temperatura: -20 a +60 °C  
Varianti colori: bianco-nero-grigio  
Confezione: 1 pezzo (min)

#### Data Sheet

Code: DF172  
Material: ABS-V0  
Dimensions: 255x23 sp30mm  
Temperature: -20 to +60 °C  
Colourways: white-black-gray  
Packing: 1 piece (min)

### Unità solare - Solar unit



#### Dati Tecnici

Codice: DF171  
Materiale: ABS-V0  
Dimensioni: 200x52 sp9,5mm  
Protezione: IP55  
Confezione: 1 pezzo (min)

#### Data Sheet

Code: DF171  
Material: ABS-V0  
Dimensions: 200x52 sp9,5mm  
Protection: IP55  
Packing: 1 piece (min)

### Unità batterie e ricevitore - Battery units with receiver



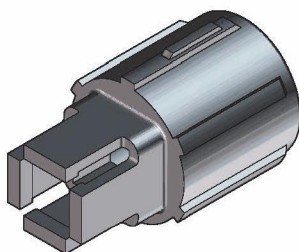
#### Dati Tecnici

Codice: DF172 RX  
Materiale: ABS-V0  
Dimensioni: 255x23 sp30mm  
Temperatura: -20 a +60 °C  
Varianti colori: bianco-nero-grigio  
Confezione: 1 pezzo (min)

#### Data Sheet

Code: DF172 RX  
Material: ABS-V0  
Dimensions: 255x23 sp30mm  
Temperature: -20 to +60 °C  
Colourways: white-black-gray  
Packing: 1 piece (min)

### Terminale motore - Motor end caps



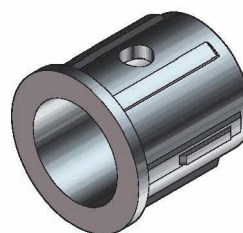
#### Dati Tecnici

Codice: FX172  
Materiale: PA6  
Confezione: 20 pezzi (min)

#### Data Sheet

Code: FX172  
Material: PA6  
Packing: 20 pieces (min)

### Tappo tubo - Plug for shaft



#### Dati Tecnici

Codice: FX173  
Materiale: PA6  
Confezione: 20 pezzi (min)

#### Data Sheet

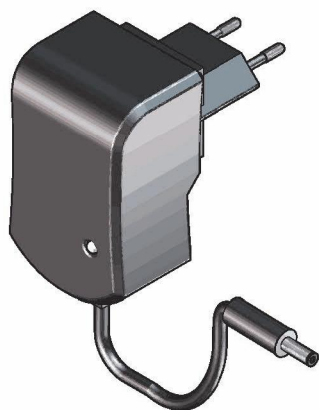
Code: FX173  
Material: PA6  
Packing: 20 pieces (min)

## SOLAR

### Tecnologia solare a batteria - Solar technology with battery

#### Accessori base - Basic accessories

##### Alimentatore supplementare - Extra power supply



**Dati Tecnici**  
 Codice: DF173  
 Materiale: ABS-V0  
 Alimentazione: 100-240V ac  
 Confezione: 1 pezzo (min)

**Data Sheet**  
 Code: DF173  
 Material: ABS-V0  
 Supply: 100-240V ac  
 Packing: 1 piece (min)

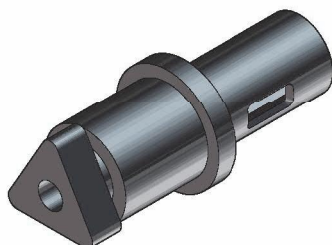
##### Telecomando wireless - Wireless remote control



**Dati Tecnici**  
 Codice: DF174  
 Materiale: ABS-V0  
 Alimentazione: batteria litio CR2032  
 Confezione: 1 pezzo (min)

**Data Sheet**  
 Code: DF174  
 Material: ABS-V0  
 Supply: CR2032 lithium  
 Packing: 1 piece (min)

##### Attacco SX per motore - Sx-hand connection for motor



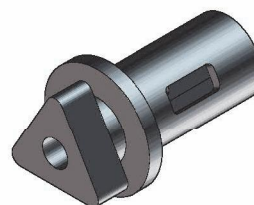
**Dati Tecnici**  
 Codice: FX170  
 Materiale: PA6  
 Per serie: FLEXAL DIM  
 ROLLYSTYLE

Confezione: 20 pezzi (min)

**Data Sheet**  
 Code: FX170  
 Material: PA6  
 For series: FLEXAL DIM  
 ROLLYSTYLE

Packing: 20 pieces (min)

##### Attacco SX per motore - Sx-hand connection for motor



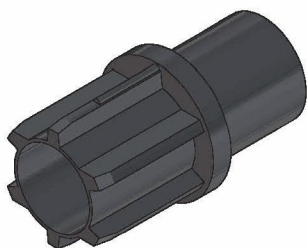
**Dati Tecnici**  
 Codice: FX171  
 Materiale: PA6  
 Per serie: FLEXAL KIT

Confezione: 20 pezzi (min)

**Data Sheet**  
 Code: FX171  
 Material: PA6  
 For series: FLEXAL KIT

Packing: 20 pieces (min)

##### Tappo tubo lato freno - Plug for tube brake direction

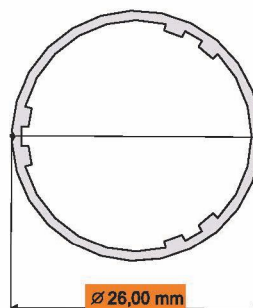


**Dati Tecnici**  
 Codice: CR1112R  
 Predisposizione: Freno FX157  
 Materiale: PA6

Confezione: 100 pezzi (min)

**Data Sheet**  
 Code: CR1112R  
 Predisposition: Brake FX157

##### Tubo rete - Net tube



**Dati Tecnici**  
 Codice: DF1394  
 Materiale: EN-AW 6060 T5  
 Peso nominale: 240 g/mt  
 Finitura: Grezzo

**Data Sheet**  
 Code: DF1394  
 Material: EN-AW 6060 T5  
 Nominal weight: 240 g/mt  
 Finishing: Raw

24V

Tecnologia a bassa tensione - Low-voltage technology

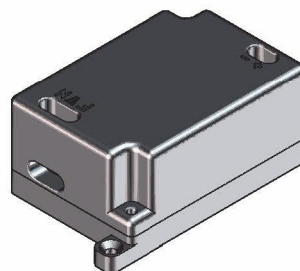
Accessori base - Basic accessories

**Motore tubolare 24V - 24V motor****Dati Tecnici**

Codice: DF175  
 Materiale: PBT+PET FV45%  
 Coppia: 1,5 N/mt  
 Giri minuto: 10 rpm  
 Lunghezza: 300 mm  
 Capacità: 3 Kg  
 Confezione: 1 pezzo (min)

**Data Sheet**

Code: DF175  
 Material: PBT+PET FV45%  
 Torque: 1,5 N/mt  
 Rpm: 10 rpm  
 Length: 300 mm  
 Capacity: 3 Kg  
 Packing: 1 piece (min)

**Unità alimentatore - Power adapter****Dati Tecnici**

Codice: DF176  
 Materiale: ABS-V0  
 Dimensioni: 130x56xH.50mm  
 Alimentazione: 230V (F+N+T) 55W  
 Uscita: 24Vdc (F+N) 2A  
 Confezione: 1 pezzo (min)

**Data Sheet**

Code: DF176  
 Material: ABS-V0  
 Dimensions: 130x56xH.50mm  
 Supply: 230V (F+N+T) 55W  
 Output: 24Vdc (F+N) 2A  
 Packing: 1 piece (min)

**Centralina comando motore - Motor control unit****Dati Tecnici**

Codice: DF177  
 Materiale: PBT+PET FV45%  
 Dimensioni: 48x43x21 mm  
 Temperatura: -20 a +60 °C  
 Alimentazione: 24 Vdc  
 Confezione: 1 pezzo (min)

**Data Sheet**

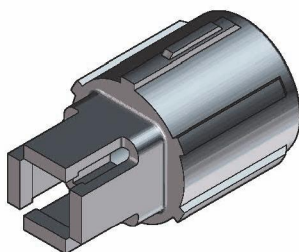
Code: DF177  
 Material: ABS-V0  
 Dimensions: 48x43x21 mm  
 Temperature: -20 to +60 °C  
 Supply: 24 Vdc  
 Packing: 1 piece (min)

**Centralina con ricevitore - Control unit with receiver****Dati Tecnici**

Codice: DF178  
 Materiale: PBT+PET FV45%  
 Dimensioni: 48x43x21 mm  
 Temperatura: -20 a +60 °C  
 Alimentazione: 24 Vdc  
 Confezione: 1 pezzo (min)

**Data Sheet**

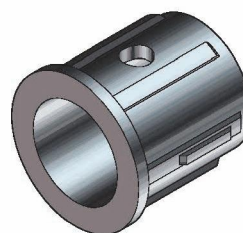
Code: DF178  
 Material: ABS-V0  
 Dimensions: 48x43x21 mm  
 Temperature: -20 to +60 °C  
 Supply: 24 Vdc  
 Packing: 1 piece (min)

**Terminale motore - Motor end caps****Dati Tecnici**

Codice: FX172  
 Materiale: PA6  
 Confezione: 20 pezzi (min)

**Data Sheet**

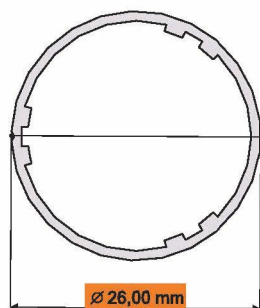
Code: FX172  
 Material: PA6  
 Packing: 20 pieces (min)

**Tappo tubo - Plug for shaft****Dati Tecnici**

Codice: FX173  
 Materiale: PA6  
 Confezione: 20 pezzi (min)

**Data Sheet**

Code: FX173  
 Material: PA6  
 Packing: 20 pieces (min)

**Accessori base - Basic accessories**
**Tubo rete - Net tube**

**Dati Tecnici**

Codice: **DF1394**  
 Materiale: EN-AW 6060 T5  
 Peso nominale: 240 g/mt  
 Finitura: Grezzo

**Data Sheet**

Code: **DF1394**  
 Material: EN-AW 6060 T5  
 Nominal weight: 240 g/mt  
 Finishing: Raw

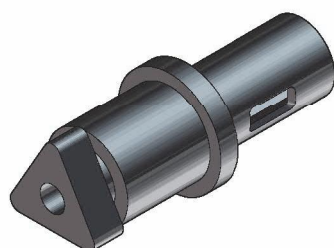
**Telecomando wireless - Wireless remote control**

**Dati Tecnici**

Codice: **DF174**  
 Materiale: ABS-V0  
 Alimentazione: batteria litio CR2032  
 Confezione: 1 pezzo (min)

**Data Sheet**

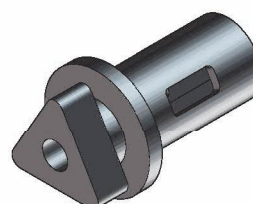
Code: **DF174**  
 Material: ABS-V0  
 Supply: CR2032 lithium  
 Packing: 1 piece (min)

**Attacco SX per motore - Sx-hand connection for motor**

**Dati Tecnici**

Codice: **FX170**  
 Materiale: PA6  
 Per serie: FLEXAL DIM  
 ROLLYSTYLE  
 Confezione: 20 pezzi (min)

**Data Sheet**

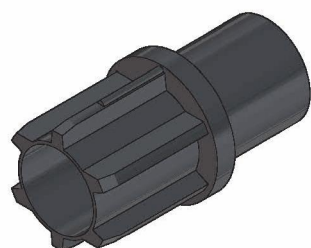
Code: **FX170**  
 Material: PA6  
 For series: FLEXAL DIM  
 ROLLYSTYLE  
 Packing: 20 pieces (min)

**Attacco SX per motore - Sx-hand connection for motor**

**Dati Tecnici**

Codice: **FX171**  
 Materiale: PA6  
 Per serie: FLEXAL KIT  
 Confezione: 20 pezzi (min)

**Data Sheet**

Code: **FX171**  
 Material: PA6  
 For series: FLEXAL KIT  
 Packing: 20 pieces (min)

**Tappo tubo lato freno - Plug for tube brake direction**

**Dati Tecnici**

Codice: **CR1112R**  
 Predisposizione: Freno FX157  
 Materiale: PA6  
 Confezione: 100 pezzi (min)

**Data Sheet**

Code: **CR1112R**  
 Predisposition: Brake FX157